

INADES-Formation Togo
B.P. 12 472 Lomé
TEL. (228) 225-92-16
FAX : (228) 225-92-17
inadesformation@if-togo.net



EXPERIENCE DE WARRANTAGE DU PODV ET DE LA CPC TOGO



Présentée par
N'Key Kwami AMONA
Directeur d'INADES-Formation Togo



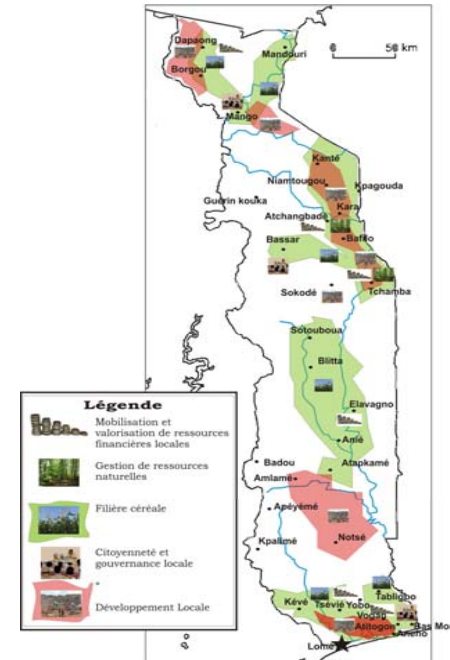
PLAN DE PRESENTATION

- 1. Caractéristiques de l'agriculture togolaise**
- 2. Expérience du warrantage réalisée par le PODV**
- 3. Expérience de la CPC Togo**
- 4. Actions en cours et perspectives en matière d'accompagnement de la CPC Togo**

1. Caractéristiques de l'agriculture togolaise

Situé en Afrique de l'Ouest,

- le Togo couvre une superficie de 56 600 Km².
- La population : 5 701 579 habitants en 2007
- Taux de croissance moyen annuel de 2,4%
- Densité 100 habitants/Km².
- PNB : 372 Dollars US



1. Caractéristiques de l'agriculture togolaise

- Population togolaise est à plus de 60% rurale
- Elle fait vivre 2/3 de la population active
- Le paysage agricole togolais est composé de petites exploitations morcelées.
- Le secteur agricole fait vivre près de 80% de la population du pays.
- Fournit 38% du PIB dont 26% proviennent des produits vivriers
- et plus de 20% des recettes d'exportation

2. Caractéristiques de l'agriculture togolaise

- Seuls 12% des ménages ont recours au crédit dont :
 - ❖ 35% sont constitués de crédit informel,
 - ❖ 30% de crédit formel aux groupements de producteurs
 - ❖ 24% de crédit usurier.

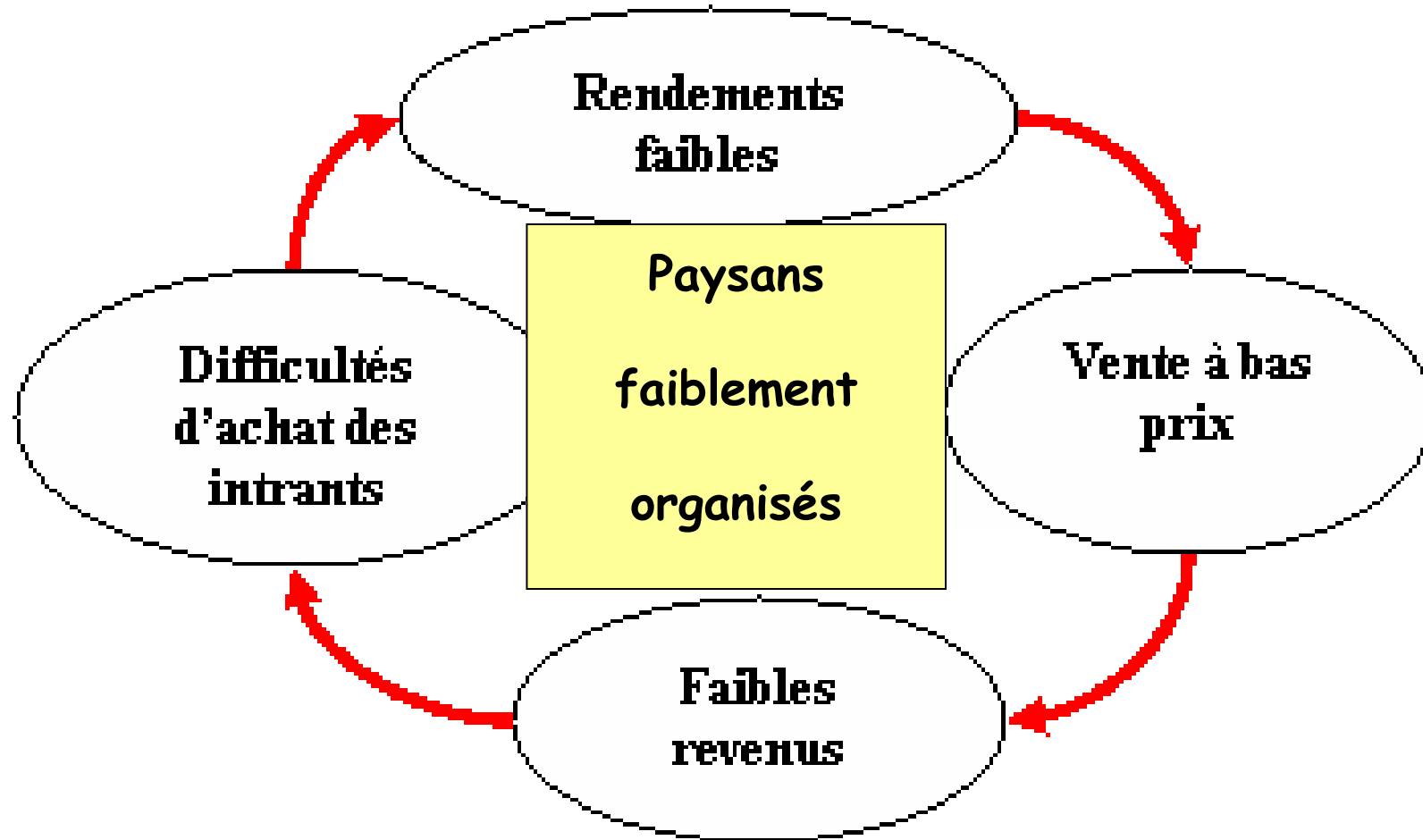


II. Expérience du projet d'organisation et de développement villageois

Problématique et justification de l'initiation du PODV

1. Difficultés à s'approvisionner en intrants agricoles (engrais minéraux et des semences améliorées)
2. Faibles rendements des cultures céréalières par défaut d'utilisation des intrants agricoles.
3. Prix de vente des céréales non rémunérateurs pour les producteurs
4. Faibles revenus annuels des producteurs

II. Expérience du projet d'organisation et de développement villageois



Objectifs du PODV

Le PODV a été initié autour de quatre principaux objectifs :

1. contribuer à la restauration des sols dégradés et la protection des ressources naturelles ;
2. œuvrer à l'augmentation et la diversification des revenus des producteurs ;
3. faciliter l'accès des petits producteurs au crédit à travers le système de crédit - stockage
4. réduire les conflits liés à la tenure et à l'utilisation de la terre.

II. Expérience du projet d'organisation et de développement villageois

Système de warrantage développé par le PODV

Le système est organisé autour de quatre (4) parties prenantes :

- Les acteurs à la base qui des Organisations paysannes (OP)
- Les institutions de Micro finances (IMF)
- Les Distributeurs d'intrants : la DRAEP
- Les Structures d'appui technique et de renforcement de capacité.



II. Expérience du projet d'organisation et de développement villageois

Résultats de l'expérience de warrantage du PODV

- ❑ Facilitation de l'accès au crédit pour 6 000 petits exploitants agricoles
- ❑ En 2001 : crédits warrantage de 53 millions de FCFA.
- ❑ crédit pour le petit commerce de 28 millions de FCFA
- ❑ De 1997 à 2001 : 150 millions de FCFA des crédits à court terme et remboursée à 100%.

II. Expérience du projet d'organisation et de développement villageois

Résultats de l'expérience de warrantage du PODV

- ❑ Epargne mobilisé : 19 millions de FCFA.
- ❑ Renforcement de l'organisation des producteurs et cohésion au sein des communautés de la zone du projet.
- ❑ Amélioration de la production de céréales grâce à l'accès aux intrants
- ❑ Amélioration des revenus des producteurs membre des groupements

II. Expérience du projet d'organisation et de développement villageois

Enseignements tirés de l'expérience du PODV

- Warrantage est un moyen permettant aux petits producteurs de bien vendre leur produit
- Système fortement dépendant des institutions de micro financière
- Arrêt prématuré du projet a bloqué l'espoir des producteurs qui ne pouvaient pas poursuivre le système seul

III. Expérience de warrantage avec la Centrale des producteurs de céréales du Togo

Problématique de la commercialisation des céréales au Togo

Le marché des céréales est contrôlé par les femmes commerçantes (grossistes)

- Marchés primaires (collecte) au niveau des villages
- Marchés secondaires (marchés d'approvisionnement) au niveau des villes intermédiaires
- Grands marchés nationaux (marchés de transit)
- Marchés de consommation
- Les producteurs ne sont présents que sur les marchés primaires.

III. Expérience de warrantage avec la Centrale des producteurs de céréales du Togo

Problématique de la commercialisation des céréales au Togo

- ❑ La vente des céréales en rangs dispersés ne permet pas aux producteurs de négocier les prix de vente et de retirer une part conséquente de la valeur ajoutée.
- ❑ Les besoins en trésorerie des producteurs et l'absence de capacités de stockage ne leur permettent pas de vendre à un bon prix ni de réguler l'offre
- ❑ Le « bol », unité de mesure utilisée par les commerçants, n'est pas standardisé et varie entre 2,5 à 3,5 kilos

III. Expérience de warrantage avec la Centrale des producteurs de céréales du Togo

Justification de l'initiation de la CPC Togo

- Limite de l'expérience de PODV : petits groupements incapables d'influencer les chose
- Préoccupations communes à tous les producteurs de céréales au Togo
- Nécessité de s'orienter vers une organisation de type mouvement paysan autour de la filière des céréales

III. Expérience de warrantage avec la Centrale des producteurs de céréales du Togo

Organisation de la CPC Togo

Niveau de structuration	Types d'organisation	Nombre/effectifs
Villages	Organisation des producteurs de céréales (OPC)	800
Cantons préfectures	Union des OPC (UOPC)	63
Régions	Union régionale des UOPC (UROPC)	5
Pays Niveau national	Centrale des producteurs de céréales du Togo (CPC Togo)	1
Effectif des producteurs membres		18 527 dont 7 883 femmes

III. Expérience de warrantage avec la Centrale des producteurs de céréales du Togo

Expérience pilote de warrantage dans la région centrale du Togo

- 4 Unions des organisations de producteurs de céréales
- Fonds de Crédits de 12 millions FCFA mis à la disposition des unions
- Avance de fonds aux membres des OPC pour la collecte primaire
- Stockage et vente groupés de 170 tonnes de céréales sous la gestion des unions (150 participants)
- Appui accompagnement du système par INADES-Formation
- Avec un accent sur la mise en place d'un système de mobilisation endogène des ressources financière
- Evaluation collective des résultats

III. Expérience de warrantage avec la Centrale des producteurs de céréales du Togo

Expérience pilote de warrantage dans la région des savanes

- ❑ 9 Unions groupements de producteurs de céréales
- ❑ Fonds de garantie placés dans une IMF
- ❑ Crédits aux groupements (Warrantage et intrants)
- ❑ Aménagement des magasins de stockage
- ❑ Appui à la mobilisation des ressources financières endogènes



III. Expérience de warrantage avec la Centrale des producteurs de céréales du Togo

Expérience pilote de warrantage dans la région des savanes

- ❑ Collecte primaire, stockage et vente groupée
- ❑ Stockage et vente groupés sous la gestion des unions
- ❑ Appui accompagnement du système par INADES-Formation
- ❑ 177 producteurs sur 202 ont participé à l'opération
- ❑ 5 753 000 FCFA de crédit warrantage
- ❑ 121 tonnes de céréales stockées pour une valeur de 17 211 000 FCFA

III. Expérience de warrantage avec la Centrale des producteurs de céréales du Togo

Principales leçons tirées des deux expériences pilotes

- ❑ Vente du maïs au Kg au lieu de bol (mesure locale)
- ❑ Apprentissage de la gestion collective des stocks (vente groupée)
- ❑ Accès au financement permettant de conserver les produits pour les vendre plus chers (amélioration du revenu)
- ❑ Responsabilisation des membres des OP dans la gestion du système (appropriation du système)



III. Expérience de warrantage avec la Centrale des producteurs de céréales du Togo

Autres expérience de gestion de vente groupée des céréales

- ❑ Contrat de vente de maïs entre la CPC Togo et l'ANSAT
- ❑ 3 555 tonnes de maïs des membres de la CPC Togo collectés et vendus à l'ANSAT
- ❑ valeur : 639 999 360 FCFA.
- ❑ Contrat de production et de vente du maïs jaune l'ANPAT par l'UROPC-M)
- ❑ valeur 23 463 520 FCFA.
- ❑ Vente groupée 20 tonnes de maïs à AGRINOVA pour une valeur de 2 700 000 FCFA.

III. Expérience de warrantage avec la Centrale des producteurs de céréales du Togo

Actions en cours et perspectives

- ❑ Elaboration et mise en œuvre d'une politique de vente groupée des céréales à travers la CPC Togo
- ❑ Mise en place d'un fonds de garantie pour le warrantage et l'approvisionnement en intrants (
- ❑ 1000 producteurs par région, 5 000 producteurs pour l'ensemble du pays)
- ❑ Elaboration d'une stratégie d'approvisionnement en intrants (engrais et semences) : achat groupé et la redistribution à travers des points de ventes gérés par les OPC/UOPC.

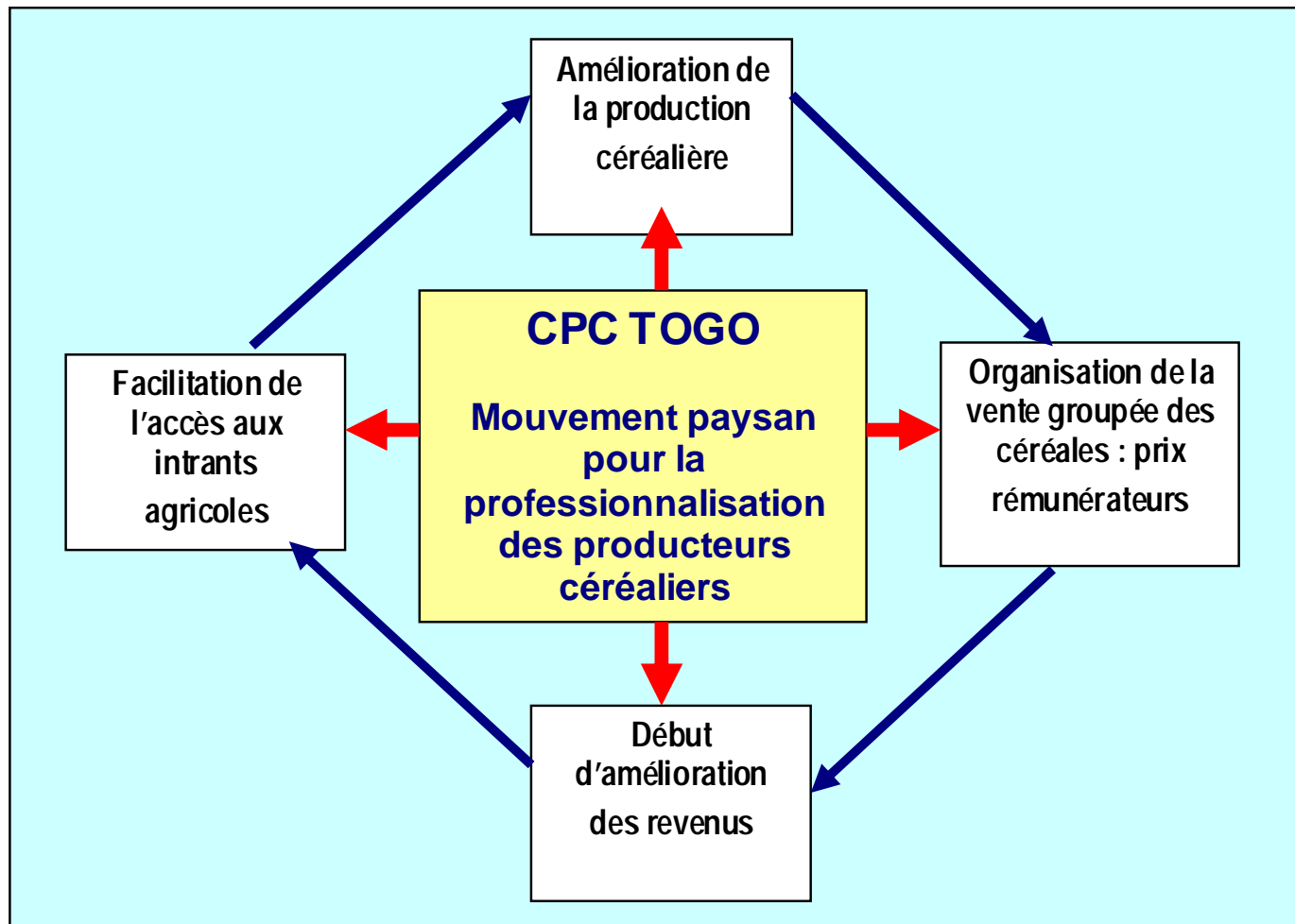
III. Expérience de warrantage avec la Centrale des producteurs de céréales du Togo

Actions en cours et perspectives

- ❑ En 2010 : 702 tonnes d'engrais minéraux distribué à 3857 producteurs membres de la CPC Togo pour une valeur de 140 375 200 FCFA soutenus par le fonds de garantie.
- ❑ Mise en place, l'aménagement et la gestion efficace d'infrastructures de stockage (magasins). Une vingtaine de magasins sont aménagés et d'autres sont en cours de construction.
- ❑ Equipements des unions en petits matériels : 58 égreneuses, 63 balances
- ❑ Mise en place et gestion des SIM : formation des leaders de la CPC avec l'appui de l'ATP
- ❑ Création d'un cadre de concertation pour actions de plaidoyer

Conclusion

Schéma indicatif du renversement de la tendance qui a motivé l'initiation de la CPC Togo



**MERCI POUR VOTRE
ATTENTION !**

4. Cheminement de l'accompagnement d'IF Togo : partenariat

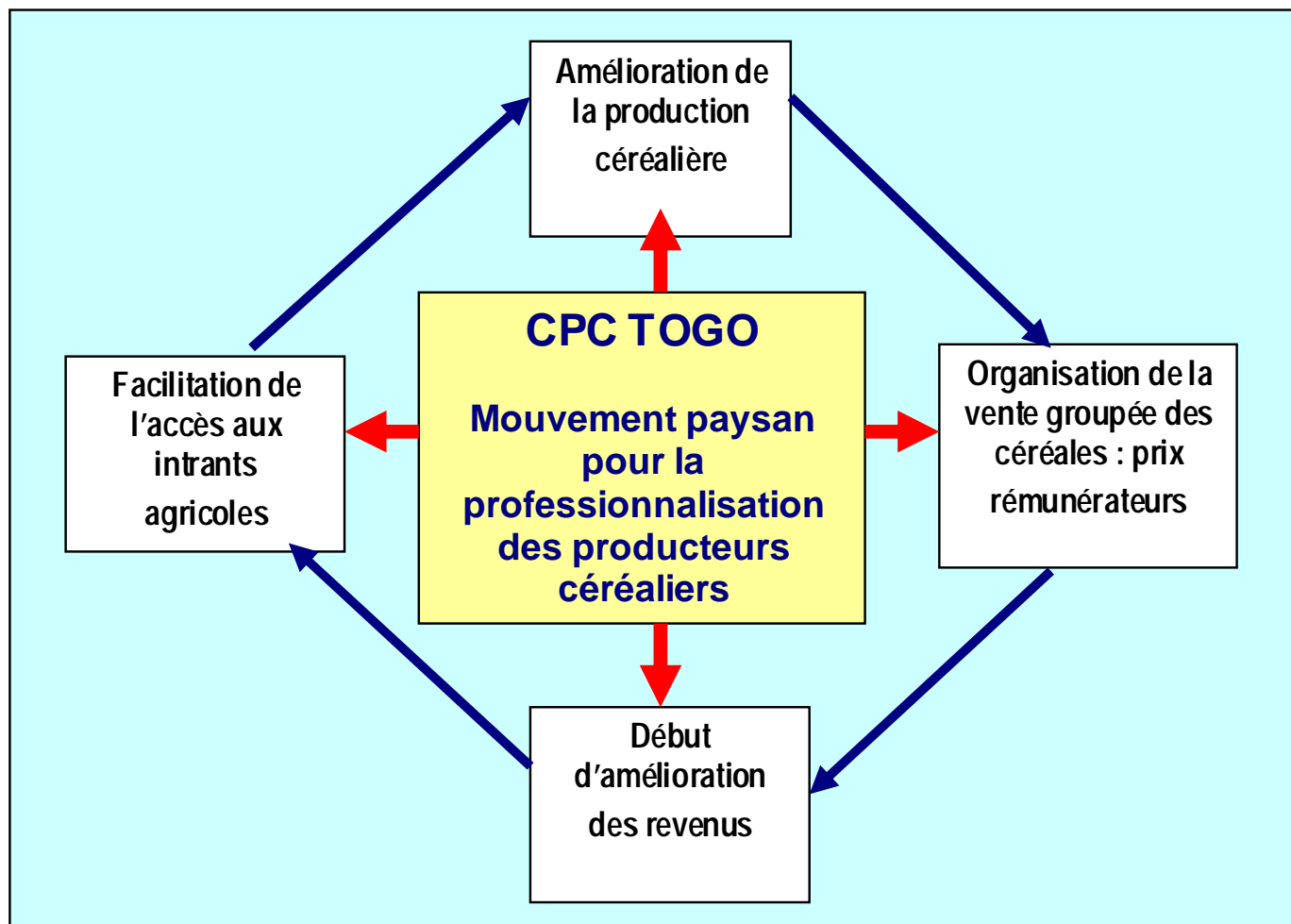
Evolution de partenariat technique

- INADES-Formation Togo (seul au début...)
- INADES-Formation Togo, ICAT (2 par la suite)
- INADES-Formation Togo, ICAT, AVSF Togo (3 ensuite)
- INADES-Formation Togo, ICAT, AVSF Togo, IFDC (4 et plus...)
- INADES-Formation Togo, ICAT, AVSF Togo, IFDC, VECO



Fondement d'un mouvement paysan autour de la filière céréalière

Schéma indicatif du renversement de la tendance qui a motivé l'initiation de la CPC Togo



4. Cheminement de l'accompagnement d'IF Togo : Renforcement des capacités

- Technique culturale/gestion de l'exploitation agricole.
- Education coopérative des leaders de la CPC
- Appui à l'élaboration du plan d'action stratégique de la CPC Togo



Fondement d'un mouvement paysan autour de la filière céréalière

Schéma indicatif du renversement de la tendance qui a motivé l'initiation de la CPC Togo

